



BETHLEHEM

Maison de Retraite - Hébergement Temporaire
Foyer Résidence



Foyer Résidence

Convivialité

Bien être

Sécurité

au rythme de chacun

Un logement adapté et indépendant

Pour se sentir bien chez soi

Vous aménagez selon vos goûts votre logement avec votre mobilier.

Chaque logement est doté de volets électriques, d'appel-malade, de détecteur de fumée, d'un visiophone, d'une kitchenette équipée (réfrigérateur, plaque de cuisson, hotte, nombreux rangements, table à manger), d'une salle de bain avec douche de plein pied, WC, lavabo, meubles de rangement avec miroir, bac pour le linge, emplacement pour lave linge, barres d'appui), d'une grande penderie et d'un balcon.

Vous pouvez, en fonction de vos revenus, bénéficier d'une Aide Personnalisée au Logement (APL).

Votre médecin traitant peut continuer à vous suivre au Foyer Résidence. Le personnel soignant de la Maison de retraite n'intervient pas au Foyer Résidence. Pour tout soin, vous pourrez continuer à faire appel, comme à domicile, à des intervenants extérieurs.

Un environnement convivial et accueillant

Maintenir les liens et en créer de nouveaux

Nous portons attention aux souhaits de chacun et encourageons l'expression de tous, notamment à travers un Conseil de la Vie Sociale.

Votre famille garde auprès de vous sa place privilégiée et peut vous rendre visite à tout moment.

La vie en Foyer Résidence s'organise au rythme de chacun.

convivialité

Des espaces de vie et des services

Contexte calme et convivial

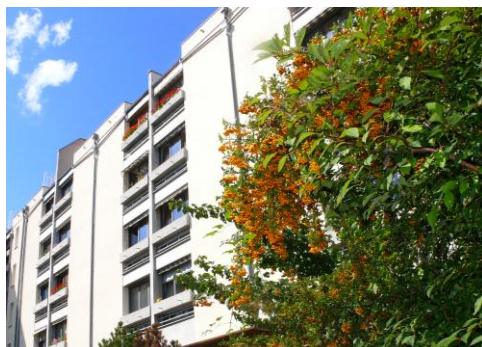
Sur chaque étage, vous pouvez vous retrouver dans les salons d'étage. Un magnifique jardin est à votre disposition : un écrin de verdure avec ses belles allées, ses fleurs, son potager, ses plantes médicinales et aromatiques, son 'parcours 3^{ème} âge', ses fontaines, ses bancs et sa gloriette.

Vous bénéficiez d'un accompagnement social qui comprend :

- **un service prévention, sécurité et lien social** : téléalarme, vidéosurveillance des communs, présence d'une maîtresse de maison à temps partiel (3 permanences/semaines au Foyer Résidence (au 1^{er} étage), le lundi de 14h à 15h et les mercredi et vendredi de 9h à 11h), sécurité incendie, accès à différents services et espace de vie de la Maison de Retraite (par exemple accès au restaurant pour le déjeuner).

- **un service 'homme toutes mains'** : vérification annuelle de la plomberie et sanitaire, des prises électriques et du tableau électrique, de la prise d'antenne...

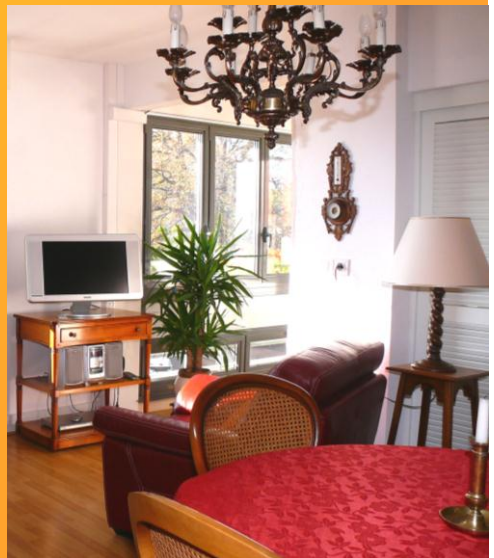
- **un service animation, lien social** : accès à l'ensemble des animations quotidiennes proposées par la Maison Bethlehem (gymnastique douce, chorale, concerts, cinéma, jeux, spectacles, sorties, grillades, bricolages, groupes de parole, fêtes de saison, offices religieux...).



Accès



*Un lieu
convivial,
reposant et à
aménager*



Je leur donnerai dans ma maison une place et un nom

15 route d'Oberhausbergen - F-67200 Strasbourg - Tél 03 88 27 01 71 - Fax 03 88 27 98 77

Association «Maison Bethlehem» à but non lucratif fondée en 1888 - SIRET 77 88 59 39 7000 11 - APE 8710A

Membre de l'Alliance Saint-Thomas Seniors.

La Maison Bethlehem est partenaire de la Fondation Protestante Sonnenhof à Bischwiller.